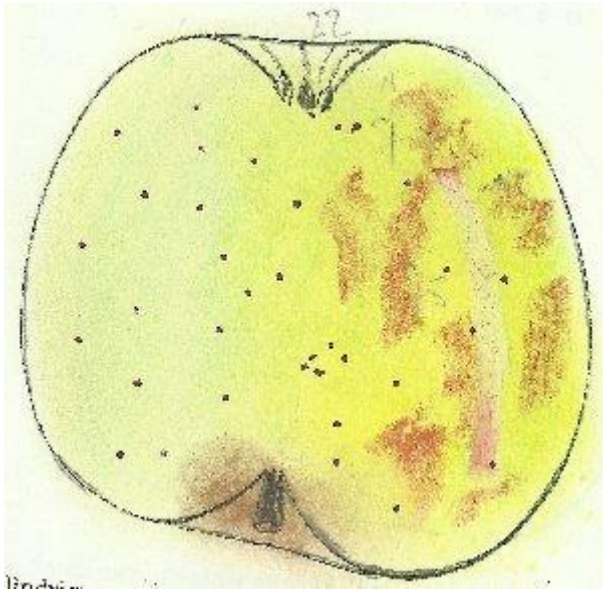


PARFUMEE

FICHIER Choisel 2000-2012.



silhouette A.LEROY 1873 coloriée choisel 2012

ORIGINE : Obtenue, avant 1818, par le belge Van Mons qui l'offrit à l'allemand Diel. A.Leroy d'Angers, la reçut de Berlin en 1860.

SYNONYMES : Parfum Calville(Diel, "Vorz. Kernobstsorten", 1832, t.6, p.60).- Parfumirte Reinette(d°).

MATURITE-CONSOMMATION : Décembre-Février.

FORME : Volumineuse, L=75mm., H=70mm.- Plus large, sphéroïdale ou cylindrique, asymétrique, mais souvent sphéroïdale aplatie aux pôles et symétrique.

EPIDERME : Uni, vert clair blanchâtre côté ombre, vert jaunâtre côté soleil ou souvent il porte quelques traces rouge terne et vineux. Lenticelles brunes.

CUVETTE du PEDONCULE : Large, profonde, fauve squameux.

PEDONCULE : Gros, court, oblique, ne dépasse pas.

CUVETTE de L'ŒIL : Large (22mm.), profonde, irrégulière, ondulée ou plissée sur les bords.

ŒIL : Grand, ouvert ou mi clos, à larges sépales.

CHAIR : Blanc jaunâtre, ou verdâtre, ferme, croquante, bien juteuse, plus ou moins sucrée, aromatique mais à arrière goût amer assez marqué. Deuxième qualité pour table et 1ere pour cuisson.



LOGES A PEPINS : Petites, en goutte d'eau, lisses, closes à mi closes
2008 selon Oberdieck.

Choisel

OBSERVATIONS : Arbre assez vigoureux à rameaux étalés aux très nombreuses et grandes lenticelles. Yeux gros, bien duveteux , un peu écartés de l'écorce. Feuilles petites, assez profondément dentelées, à court et gros pétiole largement cannelé.

REFERENCES : choisel

BIBLIOGRAPHIE ;A.Leroy, Angers, 1870, "Dictionnaire de Pomologie", n°313.silhouette ici, la conique cylindrique. Oberdieck n°592, 1875, Illustrirten, coupe de la sphéro-applatie.